



Région Centre

Direction Générale des Ressources Humaines

FICHE DE POSTE

Chargé de mission patrimoine naturel (h/f)

Direction de l'Environnement

Direction Générale Déplacements Régionaux Environnement Aménagement

1• IDENTITE DU POSTE

Cadre d'emplois : Ingénieur/attaché territorial

Catégorie hiérarchique : A

Emploi/Intitulé du poste : chargé(e) de mission patrimoine naturel

Métier : Chargé(e) de mission politique d'intervention régionale

Missions :

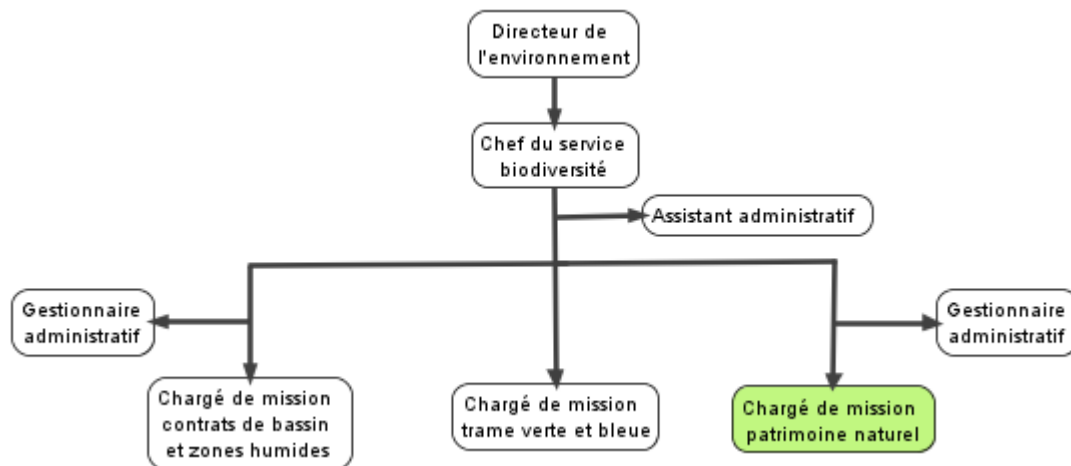
• Mise en œuvre de la Stratégie Régionale Biodiversité :

- Connaissance et inventaires
Mise en œuvre de la stratégie de connaissance et d'inventaire de la biodiversité régionale, en lien avec l'Observatoire régional de la biodiversité
- Protection des espèces et des habitats
Pilotage de la stratégie de conservation régionale et accompagnement des réserves naturelles régionales (5)
- Gestion des espaces et des milieux
Définition et mise en œuvre des Contrats de Parcs naturels régionaux (3), suivi des procédures de révision des chartes et de création (1) de nouveaux Parcs
Gestion du partenariat avec le Conservatoire d'Espaces Naturels de la Région Centre

2• POSITIONNEMENT INSTITUTIONNEL ET RELATIONNEL DU POSTE

✓ Liaisons hiérarchiques

- responsable hiérarchique : Géraud DE SAINT ALBIN, Chef de service « biodiversité »



- responsabilités hiérarchiques : Oui **Non**

✓ Liaisons fonctionnelles

- internes :

Les Chargés de mission de la Direction de l'Environnement, les Directions chargées de l'Aménagement du Territoire et du Transport (DGDREAM), et de la transversalité (DG7), la Direction des Affaires Juridiques, la Direction de la Communication...

- externes :

PNR, DREAL Centre, Agences de l'Eau, Mission Loire, RNF, FPNR, Communes, Intercommunalités et Départements de la Région, Associations de protection de l'environnement, Réseau consulaire, bureaux d'études, autres collectivités régionales...

3• ACTIVITES

Activités	% de temps consacré
<p>Connaissance et inventaires :</p> <p>Mise en œuvre de la stratégie de connaissance et d'inventaire de la biodiversité régionale, en lien avec l'Observatoire régional de la biodiversité</p> <ul style="list-style-type: none">• Contribuer à la mise en œuvre de la stratégie régionale biodiversité et notamment aux travaux d'élaboration et de mise en œuvre des Trames vertes et bleues locales• Gestion du partenariat avec le Conservatoire Botanique National du Bassin Parisien (CBNBP)• Participer aux travaux d'élaboration et de mise en œuvre du schéma régional de cohérence écologique• Participation aux travaux du CSRPN et sur les espèces exotiques envahissantes	35 %
<p>Protection :</p> <p>Pilotage de la stratégie de conservation régionale et accompagnement des réserves naturelles régionales (5)</p> <ul style="list-style-type: none">• Mise en œuvre de la procédure réglementaire RNR• Mise en réseau des sites en lien avec la politique ENS des Conseils généraux et Natura 2000• Partenariat avec l'État : SCAP, CSRPN, articulation RNR / RNN...	30 %
<p>Gestion :</p> <p>Définition et mise en œuvre des Contrats de Parcs naturels régionaux (3), suivi des procédures de révision des chartes et de création (1) de nouveaux Parcs</p> <ul style="list-style-type: none">• Suivi des instances des parcs, mise en œuvre du Mois des Parcs, échanges avec les Régions Basse-Normandie et Pays de la Loire.• Négociation des Contrats de Parcs pluri-annuels et de la programmation annuelle (le suivi des contrats de Parcs est confié à la chargée d'études, sous la responsabilité du chargé de mission)• Animation des contrats de parc : conférence des présidents et suivi des études thématiques• Suivi du projet de création du PNR Gâtinais notamment <p>Gestion des partenariats avec le Conservatoire d'Espaces Naturels de la Région Centre et la Mission Val de Loire et suivi du Plan Loire (volet biodiversité)</p> <ul style="list-style-type: none">• Pilotage et animation de la convention cadre, du plan d'actions quinquennal, des programmations annuelles...	35 %

4• CONTRAINTES DU POSTE

Déplacements fréquents sur le territoire régional et national

5• COMPETENCES

Compétences requises
Connaissance des problématiques liées au patrimoine naturel, aux Parcs Naturels Régionaux et à la Biodiversité
Maîtriser les techniques de communication et d'animation
Aller à l'essentiel (capacités d'analyse et de synthèse)
Capacité de travail en équipe
Capacité rédactionnelle
Etre force de proposition
Etre autonome dans le cadre des responsabilités confiées
Discernement et sens de l'écoute
Sens relationnel confirmé pour pouvoir écouter, communiquer et négocier avec les élus, les porteurs de projets et les partenaires