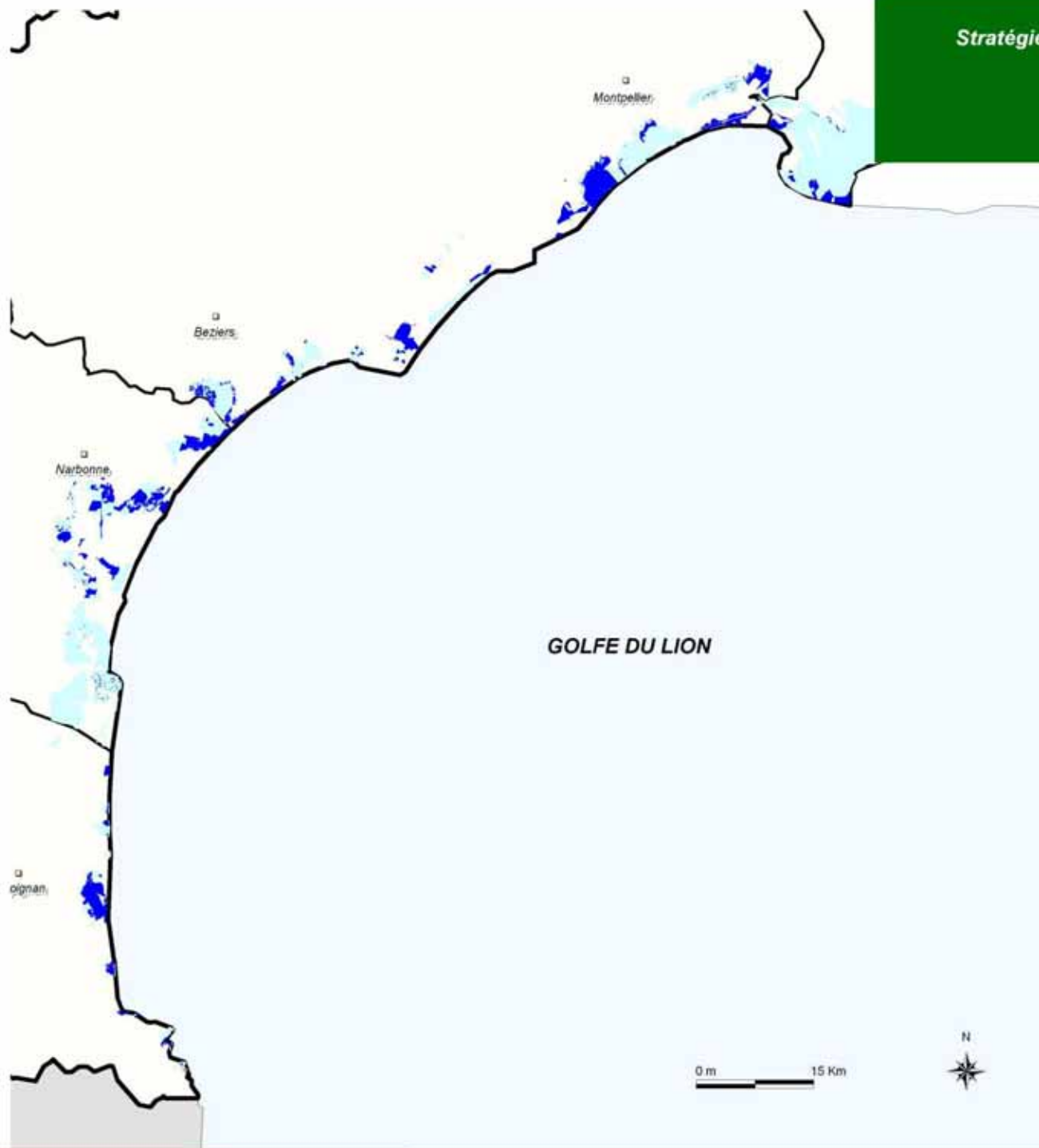


PROPRIÉTÉS ET LA STRATÉGIE DU CONSERVATOIRE DU LITTORAL



■ Périmètre d'intervention (zone de préemption)

■ Propriétés du CELRL

Depuis la création du conservatoire, la surface acquise et affectée s'élève à 10 400 ha, dont 4464 sont dans l'Hérault, où le marché est de loin le plus actif.

La région totalise plus de 13% des propriétés métropolitaines du Conservatoire.

■ Principales villes

▭ Limites des départements

▭ Limites de la région

