

UN POLE TECHNIQUE FEDERATEUR

Outil d'information, d'échanges d'expériences, de mutualisation des compétences et de réflexion, ce réseau vise à promouvoir la gestion durable des espaces naturels protégés. Cela passe notamment par l'appropriation, par l'ensemble des acteurs du territoire régional, des concepts et des enjeux de gestion et de protection des espaces naturels.



CONTACT

Thibaut Rodriguez
Animateur du réseau

Conservatoire des Espaces Naturels
du Languedoc-Roussillon
474 allée Henri II de Montmorency
34000 Montpellier

E-mail : enplr@cenlr.org

Tel : 04 67 02 21 30

Fax : 04 67 58 42 19

UN SITE WEB

Retrouvez toutes les informations, actions et actualités du réseau sur :

www.enplr.org



Le réseau des gestionnaires d'espaces naturels protégés du Languedoc- Roussillon

Un réseau pour valoriser notre patrimoine naturel



Le Réseau des gestionnaires d'espaces naturels protégés est né en 2007, de la volonté de la Région Languedoc-Roussillon et de l'État (Direction Régionale de l'Environnement, de l'Aménagement et du Logement).

UN RESEAU TECHNIQUE

Cette vocation s'articule autour de 4 grands objectifs :

● **L'INFORMATION** : faciliter la circulation de l'information, mutualiser les connaissances et développer un pôle de compétences régional.

● **L'ACCOMPAGNEMENT** : accompagner la mise en œuvre d'opérations pilotes ou exemplaires développées dans le cadre de la Stratégie Régionale pour la Biodiversité et des politiques nationales et européennes de préservation de la biodiversité et du patrimoine naturel.

● **LA PROMOTION** : promouvoir les enjeux de la gestion et les outils de protection et de valorisation du patrimoine naturel régional auprès des acteurs du territoire régional et du grand public.

● **L'ANIMATION** : animer une réflexion stratégique et prospective sur des problématiques émergentes concernant le patrimoine naturel.



REALISATIONS

La **lettre d'information** trimestrielle.

La coordination de la « **Fête de la Nature** » en Région Languedoc-Roussillon.

Des **ateliers d'échanges d'expériences**, entre membres du réseau, et d'autres partenaires, sur des thématiques directement liées aux métiers de la gestion des espaces naturels et de la préservation de la biodiversité.

Une **étude pilote** visant à recenser les bénéfices socio-économiques des espaces naturels pour le développement local des territoires.

Un **appui à la recherche de partenaires** et à la valorisation de projets pilotes de gestion de la biodiversité.

L'annuaire des gestionnaires d'espaces naturels protégés du Languedoc-Roussillon.

Le **DVD LR**, Terre de Biodiversité.

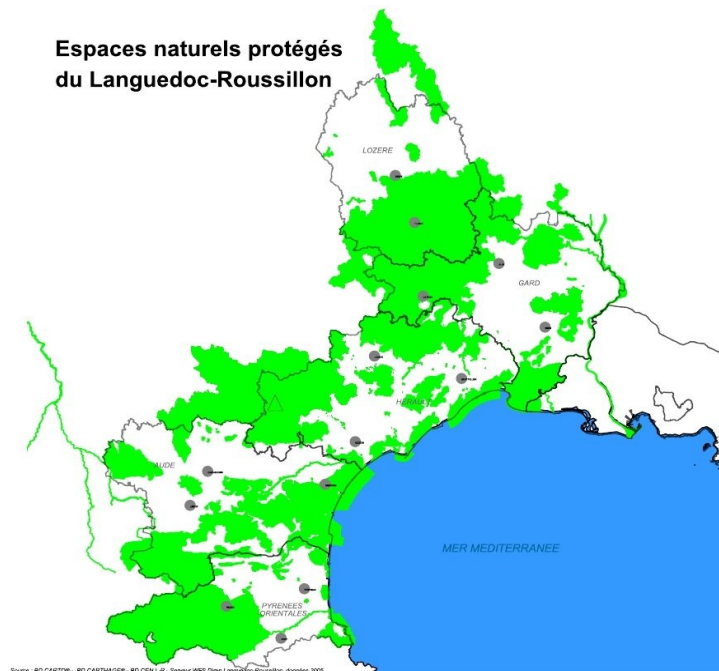


UN RESEAU D'ACTEURS

Le réseau rassemble **les structures gestionnaires** d'espaces naturels protégés en Languedoc-Roussillon.

Il regroupe **services et établissements de l'État, collectivités, associations**,... et s'appuie sur des savoir-faire et des moyens adaptés à chaque espace naturel : **mesures réglementaires, contractuelles ou encore d'acquisition foncière** permettant la création et la gestion d'aires protégées.

Espaces naturels protégés du Languedoc-Roussillon



Source : AD CARTON - BD CARTAGE - BD DEN L.R. - Service WFS Dren Languedoc-Roussillon, données 2005